

# Trotz Bauverzugs Geld gespart

**Schulbauprojekte** Warum der Landkreis bei der Turnhalle für die FOS/BOS/Wirtschaftsschule in den Genuss einer zusätzlichen sechsstelligen Förderung kommt. Ein Gründach ist die erste Wahl für die neue Paul-Winter-Realschule

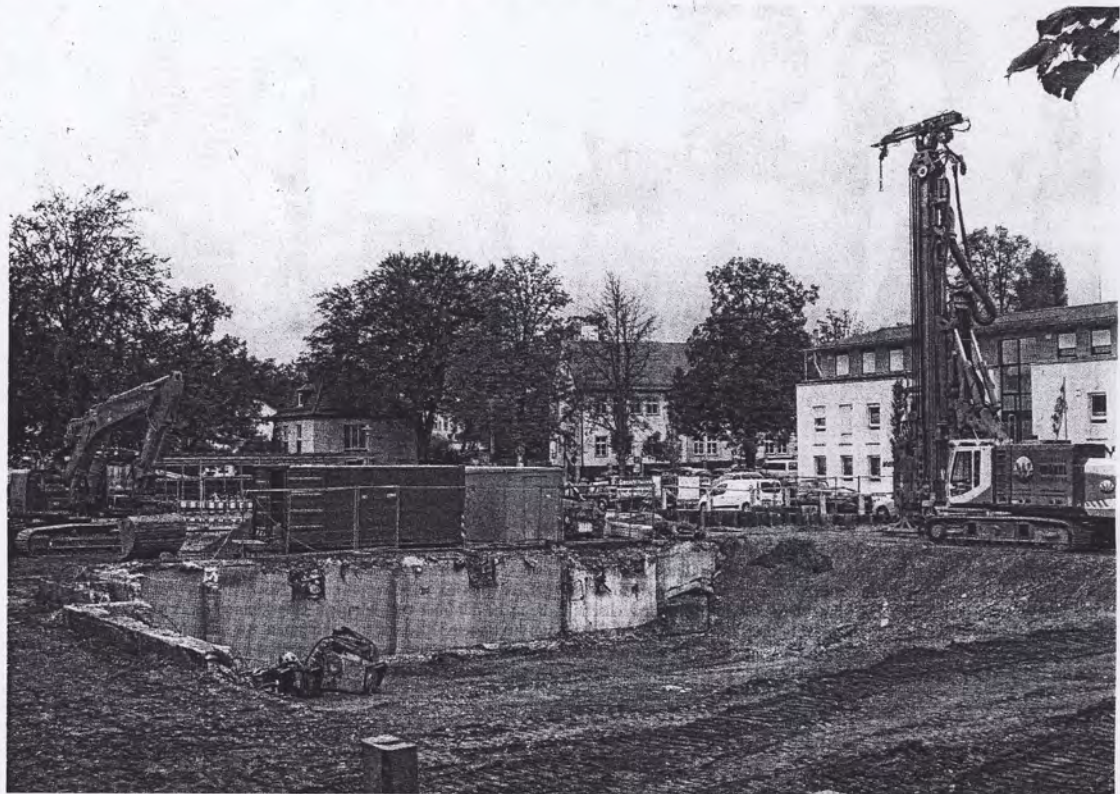
VON NORBERT EIBEL

Neuburg An Flachdächern scheiden sich die Geister. Nicht nur optisch sind die platten Dachlandschaften umstritten, auch an ihrer Funktionalität und Lebensdauer haben etliche Zeitgenossen Zweifel. So ging es auch manchem Kreisrat, der gestern im Bauausschuss davon überzeugt werden musste, der neuen Paul-Winter-Realschule ein flach geneigtes Gründach aufzusetzen. Am Ende fiel der Beschluss, daran weiter zu planen, mit lediglich einer Gegenstimme von Ludwig Bayer aber deutlich aus.

Hochbau-Ingenieur Max Knöferl stellte dem Gremium eine Matrix vor, in der das beauftragte Projektsteuerungsbüro die Vor- und Nachteile der beiden in Frage kommenden Dachvarianten verglichen hat. Ein Ziegeldach war wegen der erforderlichen, zu hohen Dachneigung und der damit einhergehenden optischen Dominanz im Umgriff der Hohen Schanz schon vorzeitig ausgeschlossen worden. In der Bewertung

## Bekommt man dieses Dach dicht?

schnitt ein begrüntes Flachdach im Vergleich zu einem Metaldach bei den Kosten und der Regenwasserrückhaltung besser ab, was einen wesentlichen Knackpunkt des ganzen Bauprojektes löst. Bodenprofile haben ergeben, erläuterte Max Knöferl, dass auf dem Grundstück nicht entwässert werden kann. Und in den städtischen Kanal soll so wenig wie möglich Regenwasser eingeleitet werden. Grundlage der Berechnungen ist ein Starkregen von fünf Litern pro Sekunde je Hektar, was bislang auf den Ackerflächen am Kreuter Weg für ein fünf- bis zehnjährliches Szenario angenommen wird. Abhilfe schaffen soll ein Rückhaltebecken mit einem Volumen von 1500 Kubikmetern. Doch das alleine reicht nichts aus. Das Gründach punktet im Vergleich zum Blechdach mit einem dreimal geringeren Abflussfaktor.



Ein großes Loch klafft auf der Baustelle der neuen Turnhalle und des Ergänzungsbaues für die BOS/FOS/Wirtschaftsschule in der Pestalozzistraße. Nach Abschluss der Vorbearbeiten sollen in sechs Wochen die eigentlichen Arbeiten beginnen.

Foto: Norbert Eibel

„Das ist ein schlagender Grund. Das Gründach wirkt wie ein Schwamm“, fasste Landrat Roland Weigert zusammen. Zwar seien die Wartungskosten höher anzusetzen, die entscheidende Frage am Ende aber sei: „Bekommt man dieses Dach dicht?“ Rund 100 Millionen Quadratmeter Flachdach werden laut Dachdeckerinnung in Deutschland jährlich abgedichtet. Davon entfällt der weitaus größere Teil auf die Sanierung, nur 40 Prozent dieser Fläche betrifft Neubauten. Skepsis

scheint also durchaus angeraten – nicht zuletzt, weil es vor Ort einige Negativbeispiele gibt. Reinhardt Reifner erinnert an die Turnhalle der bestehenden Paul-Winter-Realschule, wo schon wenige Jahre nach der Fertigstellung 2008 Wasser durchsickerte.

Weiter geht es beim größten Bauprojekt des Landkreises mit der Vorlage des vorhabenbezogenen Bebauungsplanes am 25. Oktober im Neuburger Stadtrat. Einen Monat später soll laut Fahrplan die Kostenberech-

nung abgeschlossen sein, in die die konkreten Details der Planer einberechnet worden sind.

Geld gespart – und das ist ungewöhnlich – hat sich der Landkreis, weil man beim Baufortschritt der neuen Turnhalle samt Anbau in der Pestalozzistraße um zwei bis drei Monate hinterherhinkt. Weil das Bayerische Kabinett die Zuschüsse erhöht, fließen nun wegen des Verzugs mehrere 100000 Euro mehr. Derzeit, erklärte Bauamtsleiter Markus Laumer den Kreisräten, laufen

die Vorbearbeiten für die Grube zur angrenzenden Straße und zum Friedhof. Die eigentlichen Baumeisterarbeiten starten dann Mitte November. Spielt die Witterung mit und wird der kommende Winter nicht zu hart, soll ein Jahr später Richtfest gefeiert werden. Bezugsfertig sind Turnhalle und Ergänzungsbau mit elf neuen Klassenräumen, einem Fachraum für Naturwissenschaften sowie Umkledekabinen samt Zugang zum Sportbereich im Keller in den Weihnachtsferien 2018.